



INSIDER

АПАРТАМЕНТЫ С ГОТОВОЙ ОТДЕЛКОЙ



Федеральный девелопер с 16-летним опытом в строительстве жилья с готовой отделкой.

Мы создаем яркое и комфортное жизненное пространство, делая лучшие проекты в своем классе увлеченно, креативно и страстно.

Эволюционируя от проекта к проекту, мы устанавливаем новые стандарты и подтверждаем доверие наших покупателей, сотрудников и партнеров, работая открыто, честно, всегда выполняя обещания.



16 ЛЕТ

опыта в сфере строительства и реализации жилья

21 ПРОЕКТ

из них 9 проектов в стадии реализации

1,5 МЛН М<sup>2</sup>

NSA<sup>1</sup> в портфеле Группы с начала работы

12 ЛЕТ

партнерских отношений с ПАО Сбербанк по привлечению проектного финансирования

5.0

наивысший рейтинг ЕРЗ РФ. Все объекты были введены в срок

2020 ГОД

включена в список системообразующих предприятий

<sup>1</sup> Net Saleable Area (англ.) – чистая продаваемая площадь

# ПОРТФЕЛЬ КОМПАНИИ

- проекты в стадии реализации
- реализованные проекты



3241 М<sup>2</sup>

Площадь  
внутреннего двора

16

наземных этажей

202

студии

94

3-комнатных

1487 М<sup>2</sup>

коммерческие  
помещения

2

подземных этажа

406

1-комнатных

26

апартаментов  
с террасой

4200 М<sup>2</sup>

Площадь благоустройства

909

апартаментов

207

2-комнатных

ВВОД В ЭКСПЛУАТАЦИЮ —  
II КВ. 2025 г.





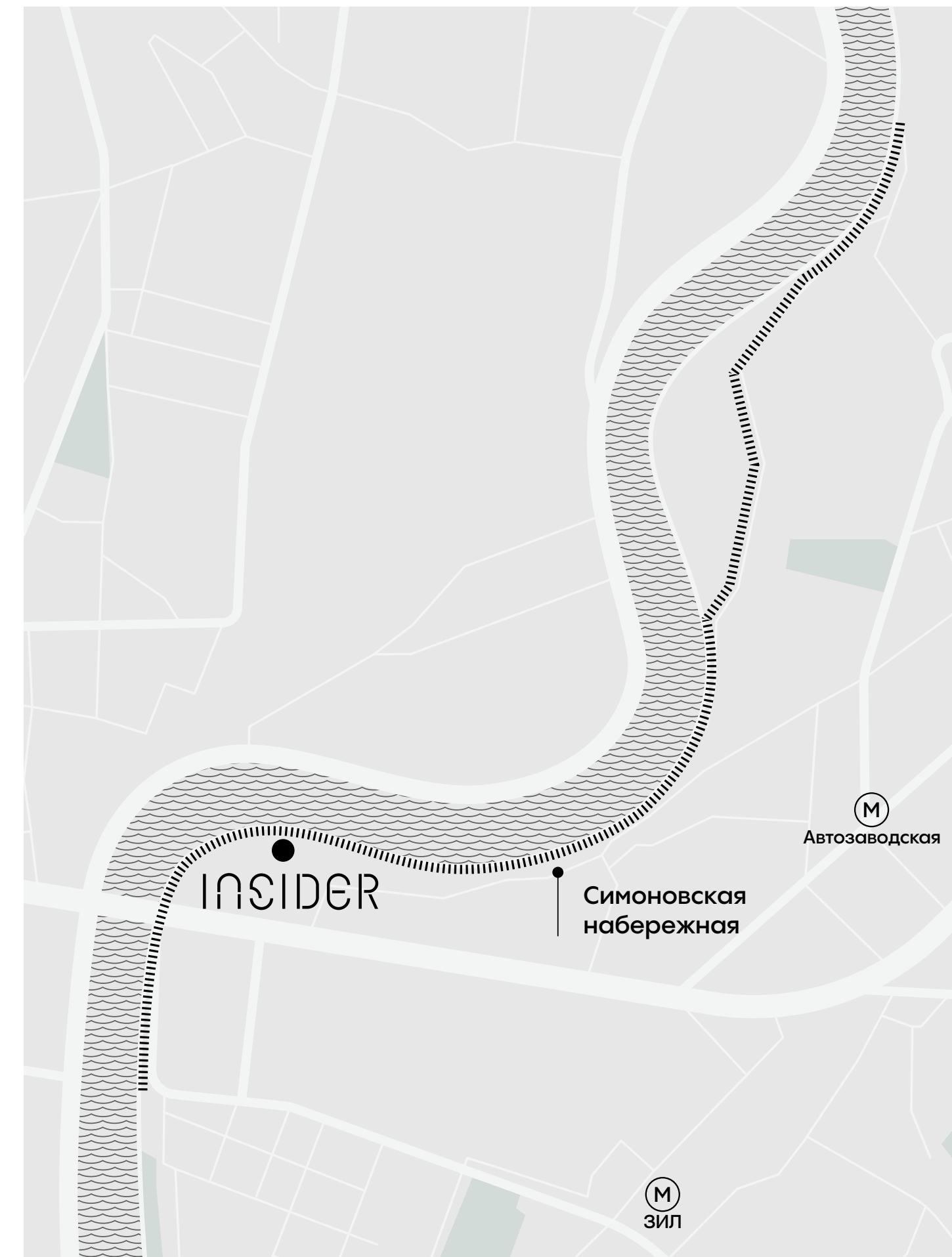
 13 минут до метро «Тулская»

 15 минут до метро «Автозаводская»

INSIDER



# СИМОНОВСКАЯ НАБЕРЕЖНАЯ





# РАСПОЛОЖЕНИЕ

## ОБРАЗОВАНИЕ

- 01 — Английский сад Smile Fish
- 02 — Детский центр Sun school
- 03 — ГАОУ школа № 548
- 04 — Школа №494
- 05 — Школа №1272

## СОЦИАЛЬНАЯ ЖИЗНЬ

- 06 — Даниловский рынок
- 07 — Мята Platinum
- 08 — Boston Seafood & Bar
- 09 — El Gaucho

## ШОПИНГ

- 10 — ТРЦ «Ривьера»
- 11 — Ереван Плаза
- 12 — Глобал Молл
- 13 — Павелецкая Плаза

## КУЛЬТУРНЫЕ СОБЫТИЯ

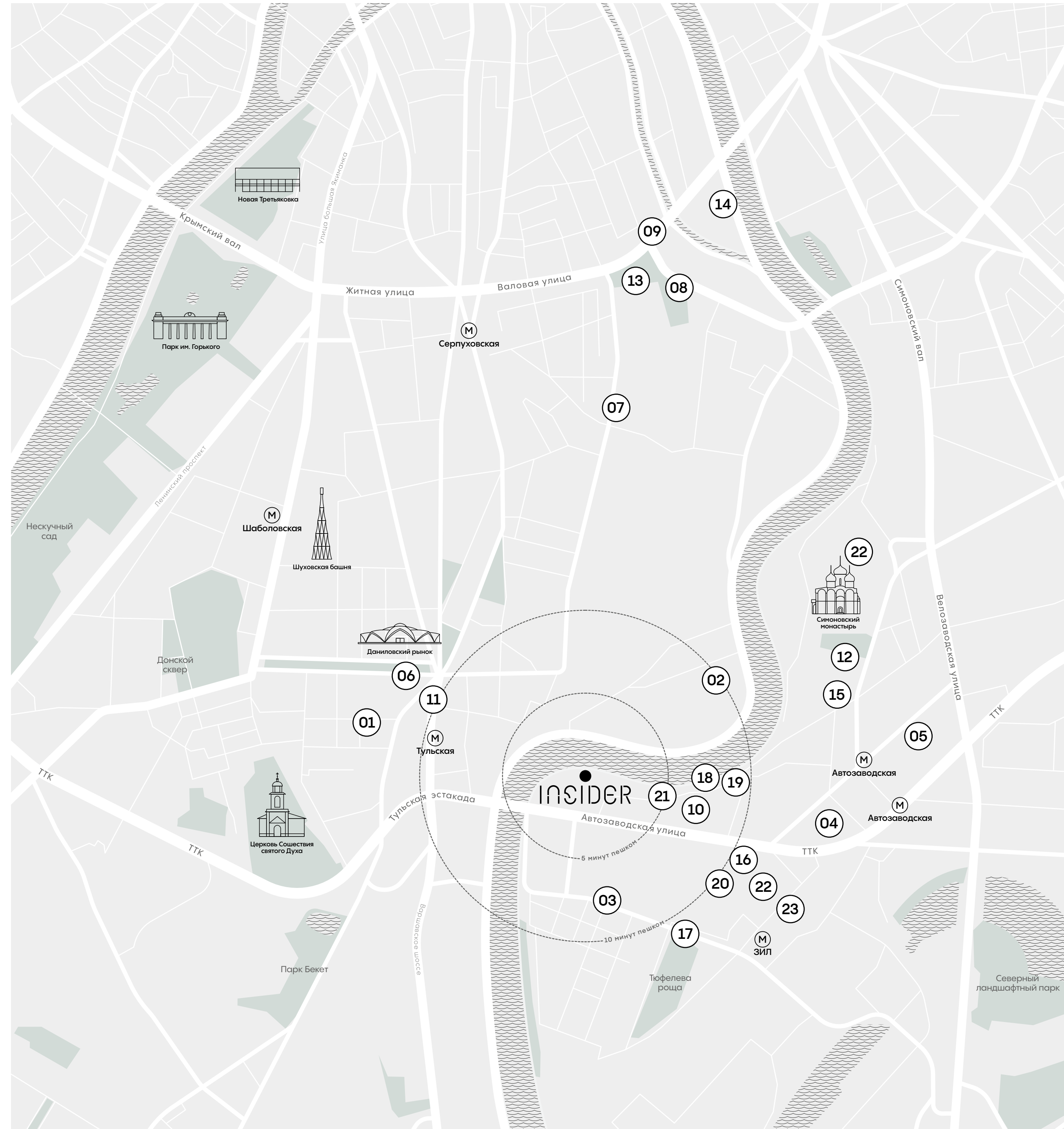
- 14 — Московский международный дом музыки
- 15 — Культурный центр «Дар»
- 16 — Музей хоккейной славы

## ОТДЫХ

- 17 — Парк «Тюфелева роща»
- 18 — Станция остановки речного парохода
- 19 — Симоновская набережная

## СПОРТ

- 20 — ЦСКА Арена
- 21 — LOMOV GYM
- 22 — СК «Торпедо»
- 23 — Акватория Зил





# АРИСТОКРАТИЧЕСКИ СОВРЕМЕННЫЙ



Insider создали архитекторы «Цимайло Ляшенко и партнеры». Каждый объект этого амбициозного бюро — современный шедевр, деликатно взаимодействующий с городом. Фирменный стиль его проектов — чистота формы, умелое сочетание материалов и тонкая проработка деталей.

Чтобы убедиться в этом, взгляните на ваш будущий дом.

Insider, выполненный в стиле бескомпромиссного минимализма, находится на острие современных трендов. Ступенчатый силуэт террас задает ритм, а матовый архитектурный бетон в облицовке сглаживает масштаб здания. Архитекторы придали фасадным линиям утонченную строгость, свойственную зданиям высокого класса.

INSIDER



# ПАНОРАМНЫЕ ВИДЫ





# ПРИВАТНЫЙ ВНУТРЕННИЙ ДВОР

Благоустройство двора Insider вызывает аллюзии на реку, протекающую через узкое ущелье. По ее «берегам» находятся пространства отдыха и работы, игр и спорта в тени деревьев.



INSIDER

UTRO



# ПРИВАТНЫЙ ВНУТРЕННИЙ ДВОР

UTRO



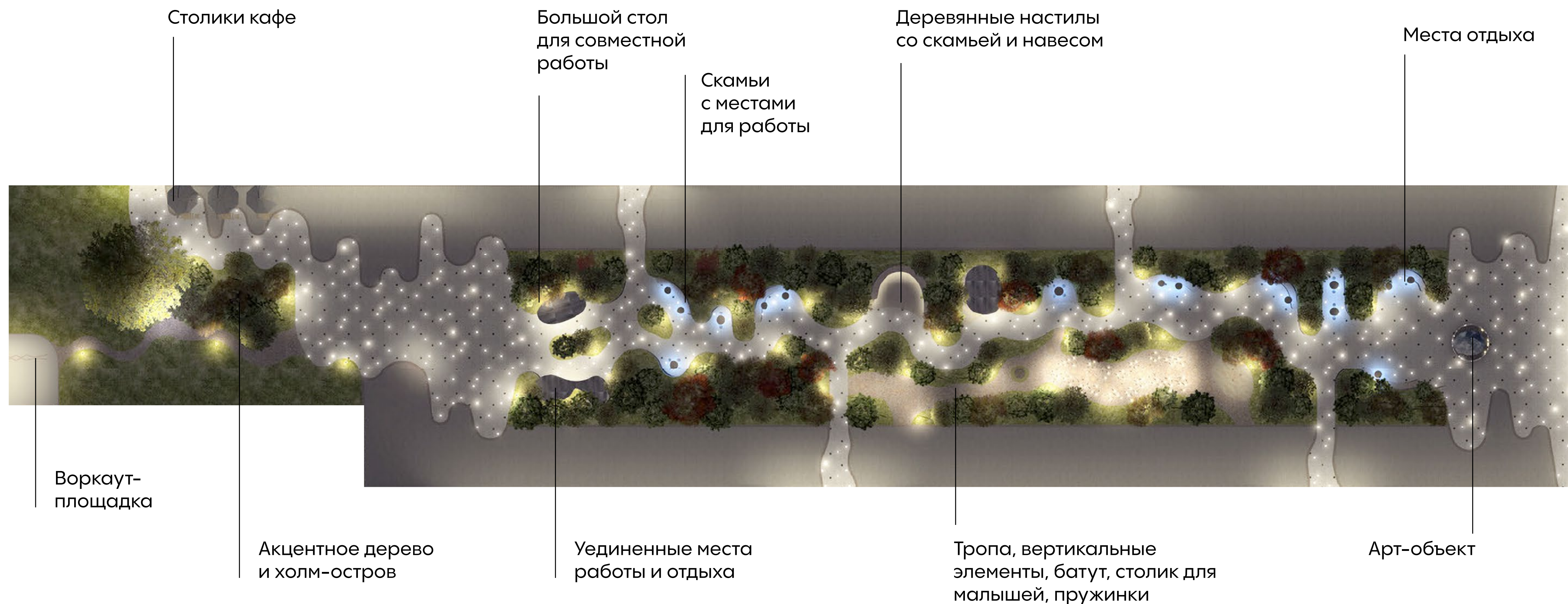
INSIDER



# ПЛАН ВНУТРЕННЕГО ДВОРА

UTRO

В русле реки запроектирована мерцающая подсветка встроенными в брусчатку светильниками разной температуры света. Из окон верхних апартаментов этот рисунок считывается как млечный путь в безоблачную погоду. За счет разной мощности приборов архитекторы создали эффект созвездий. При этом абсолютная мощность такой плитки очень мала, и она не будет засвечивать окна жилых помещений.



INSIDER



# WELCOME INSIDE

На входе гранд-лобби жильцов встречает монолитная стойка ресепшен, обрамленная по бокам стальными арками. Их формы отражают акцентное архитектурное решение уже внутри здания.



BALCON®



Стеклянные капли подвесной композиции над ресепшен продолжают гладью льющегося по стене водопада. За ним будущих резидентов ожидает комфортабельное лобби с пространством для отдыха у камина, зимним садом, библиотекой и коворкингом.

INSIDER



# WELCOME INSIDE

BALCON®



Визуальное зонирование пространства позволяет сохранить его единство и подчеркнуть вариативность использования.

Навигационные элементы сопровождают вас до лифтовых холлов, плавно приглашая окунуться в эксклюзивную атмосферу Insider.

Архитектурные ритмы, которые мы перенесли в интерьер, дополнились уютными и комфортными деталями.

Таким образом мы показываем, как пространство может объединять и тем самым влиять на человеческие отношения.

INSIDER



## РЕСТОРАН

238 м²



Внутренний ритейл удовлетворяет большинство повседневных потребностей резидентов. Получить необходимые услуги или совершить покупки вы сможете, не покидая лобби. Глубоко погружаясь в детали, Insider освобождает время для жизни.



## КАФЕ

209 м²



## МАГАЗИН

423 м²



## ДЕТСКИЙ ЦЕНТР

244 м²



## АПТЕКА

86 м²



## САЛОН КРАСОТЫ

146 м²



# СЕРВИСЫ УПРАВЛЯЮЩЕЙ КОМПАНИИ



- Химчистка одежды и домашнего текстиля
- Комплексная уборка
- Заказ товаров
- Доставка продуктов
- Заказ билетов
- Уход за питомцем
- Организация мероприятий
- Прием и отправка посылок
- Бронирование столика в ресторане в составе Insider



# ПОДЗЕМНЫЙ ПАРКИНГ



Система распознавания номеров обеспечивает быстрый доступ жителей в подземный паркинг.

На скоростном лифте вы сможете спуститься к своему автомобилю. На всей территории паркинга действует Wi-Fi, что позволит оставаться на связи даже на -2 этаже.

Отапливаемый и комфортный, с возможностью установки зарядки для электромобиля.

Предусмотрены зоны для хранения крупногабаритных вещей и велосипедов.





# ДИЗАЙНЕРСКАЯ ОТДЕЛКА ОТ АРХИТЕКТУРНОГО БЮРО



## 3 СТИЛИСТИЧЕСКИХ РЕШЕНИЯ



CLEAN



CLASSIC



CONTRAST



# CLEAN

Для стиля Clean характерны чистота и спокойствие. В отделке преобладают геометрически точные линии.

Все цвета поверхностей максимально светлые. Он символизирует красоту в самой сути вещей и их форме. Это дополнительно подчеркнуто световыми линиями: здесь запроектировано больше встроенной подсветки.

Естественность этого стиля и его чистых линий, используемых в дизайне апартamentов, делают характер пространства более спокойным, тем самым создавая комфорт и умиротворение.

## ОТЛИЧИТЕЛЬНЫЕ ЧЕРТЫ СТИЛЯ ОТДЕЛКИ:

1. Карнизная подсветка по потолку
2. Низкие минималистичные плинтусы
3. Двери гладкие белые с узкими наличниками
4. Светлая гамма пола и стен





# CLASSIC

Стиль Classic подойдет для собирателей жизни, в него идеально впишутся предметы искусства, живописи и скульптуры.

Приобретая жилое пространство в здании с уникальными видами на город и реку, насыщая его произведениями искусства и предметами дизайнерской мебели, вы становитесь в какой-то степени коллекционером.

Цветовая гамма неяркая и сдержанная, а интерьеры тяготеют к симметрии. На потолках и стенах, в отличие от других стилей, подчеркнута тектоника с помощью молдингов и карнизов.

## ОТЛИЧИТЕЛЬНЫЕ ЧЕРТЫ СТИЛЯ ОТДЕЛКИ:

1. Молдинги на стенах
2. Карнизы на потолке
3. Высокие плинтусы с выраженным профилем
4. Двери с филенками
5. Бежевая теплая гамма стен и пола





# CONTRAST

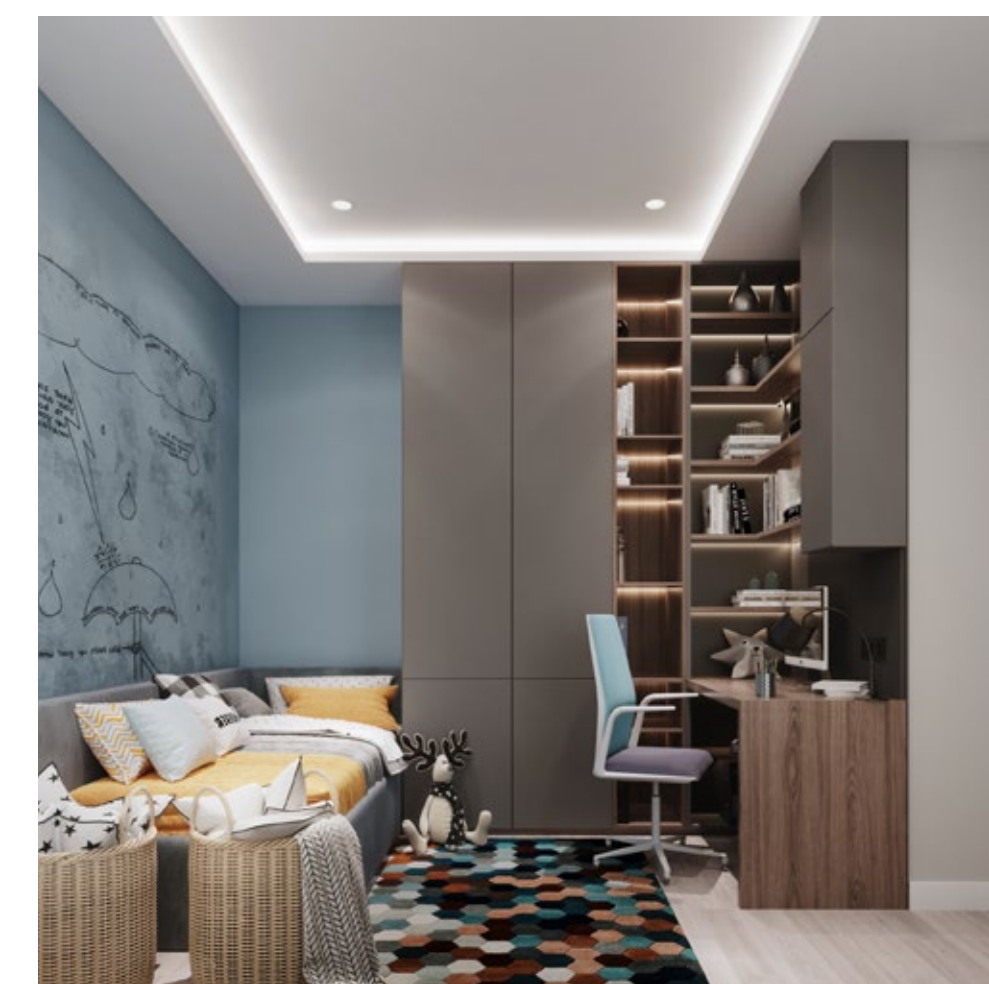
Стиль Contrast разработан для городских энтузиастов.

В этом варианте продумано контрастное сочетание цветов и материалов — отражение смелой натуры, умело соединяющей самые разные элементы в своей жизни. Качественные, разнородные фактуры в вашем апартаменте будут соседствовать с характерными предметами мебели. Вместе они создадут неповторимую атмосферу, придающую гармонию современному пространству.

Уходя от единообразных цветовых решений, Contrast позволяет подчеркнуть особенности помещения, а при желании — визуально изменить геометрию интерьера.

## ОТЛИЧИТЕЛЬНЫЕ ЧЕРТЫ СТИЛЯ ОТДЕЛКИ:

1. Низкие плинтусы в цвет пола
2. Двери темные
3. Цветовая гамма контрастная, сочетание светлых стен и одной акцентной темной





# КУХНЯ-ГОСТИНАЯ

- ① **ПОТОЛОК** — натяжной тканевый.  
Бренд: **Forman** или аналог.
- ② **СВЕТИЛЬНИКИ** — встроенные светильники в основных помещениях и электровывод под установку люстры.  
Бренд: **SWG** или аналог.
- ③ **СТЕНЫ** — двухслойное окрашивание моющейся интерьерной краской на водной основе с нулевым содержанием летучих органических веществ.  
Бренд: **Newtop** или аналог.
- ④ **ПОЛ** — инженерная доска, это готовое технологичное решение, которое включает в себя 2 слоя фанеры и финишный слой из натурального дерева.  
Бренд: **Tarket** или аналог.





# КУХНЯ-ГОСТИНАЯ

- ⑤ **МЕЖКОМНАТНЫЕ ДВЕРИ** — изящные и современные, подобраны к стилю интерьера, с качественным покрытием: натуральный шпон или эмаль (в зависимости от стиля), высота дверей 2100 мм.  
**Бренд: Dorian или аналог.**
  
- ⑥ **ВЕНТИЛЯЦИЯ** — вытяжная система с естественным притоком, выводы под подключение вытяжки предусмотрены в соответствии с планировкой.
  
- ⑦ **РОЗЕТКИ** — под всю встроенную бытовую технику для кухни, на фартуке, по 4-8 розеток в каждой комнате.  
**Бренд: Schneider Electric или аналог.**





# СПАЛЬНЯ

- ⑧ **СТЕНЫ** — двухслойное окрашивание моющейся интерьерной краской на водной основе с нулевым содержанием летучих органических веществ.  
**Бренд: Dulux или аналог**
- ⑨ **ПЛИНТУСЫ** — МДФ, окрашенные в заводских условиях.  
**Бренд: Ultrawood или аналог.**





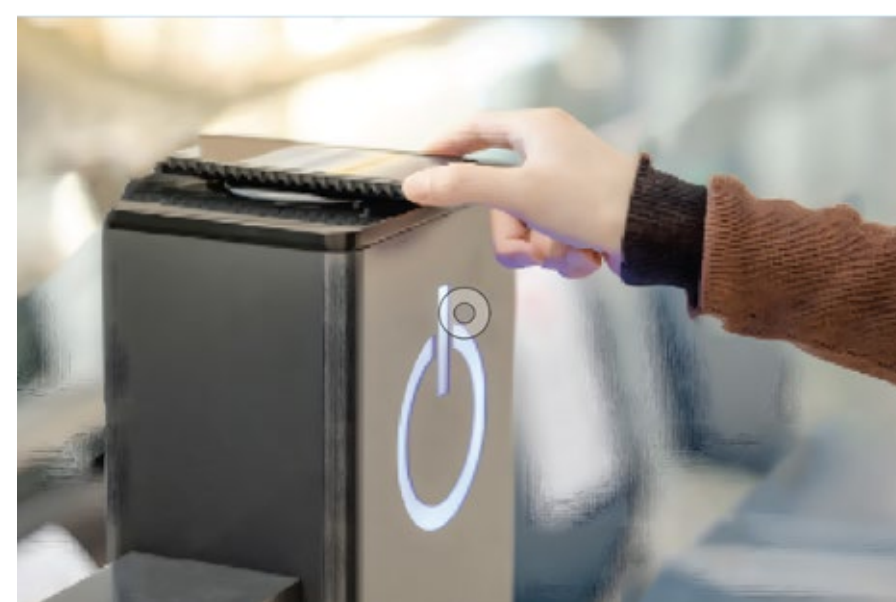
# ВАННАЯ

- ⑩ **СТЕНЫ** – в санузлах облицованы большеформатной керамической плиткой.  
**Бренд: Kerama Marazzi или Laminam или аналог.**
- ⑪ **СВЕТИЛЬНИКИ** — встроенные, карнизная подсветка по периметру для создания разных сценариев освещения, выводы под декоративный свет.  
**Бренд: SWG или аналог.**
- ⑫ **ПОТОЛОК** — подвесной из гипсокартона.
- ⑬ **РАКОВИНЫ** — встроенные с подвесными тумбами.  
**Бренд: Vitra или аналог.**
- ⑭ **ТЕПЛЫЙ ПОЛ** — во всех ванных комнатах и санузлах.  
**Бренд: Devi или аналог.**
- ⑮ **ДУШЕВЫЕ КАБИНЫ** — в строительном исполнении, с системой гидроизоляции, встроенный щелевой трап и стеклянные экраны.  
**Бренд: Viega или аналог.**





# УМНЫЙ ДОМ



## НА ТЕРРИТОРИИ

Видеонаблюдение территории и МОП

Заказ пропусков для гостей через приложение

Подача и контроль показаний счетчиков автоматически через приложение

Взаимодействие с управляющей компанией (заявки, счета, консультации)

Выдача пропусков для разгрузки, курьерам и гостям через QR-код

Wi-Fi на территории и в паркинге

## В АПАРТАМЕНТЕ

Управление климатом

Управление светом

Управление шторами

Контроль протечек

Видеодомофон

Датчики присутствия

Датчики задымления

ОЦЕНИТЕ БУДУЩИЙ ВИД ИЗ ВАШЕГО ОКНА

[KORPOFF.RU/INSIDER/TOP](http://KORPOFF.RU/INSIDER/TOP)

САЙТ ПРОЕКТА

[INSIDERHOME.RU](http://INSIDERHOME.RU)